



Esto es Net Zero Home. Bienvenidos al futuro... hoy.

Net Zero Home es como definimos a nuestras viviendas de bajas emisiones de CO2 las mismas están diseñadas y construidas para ser autosuficientes en la generación de energía y su sistema de ahorro.

Poseen conectividad Smarthing en sus electrodomésticos y son escalables en superficie de m² según las dimensiones del proyecto.

**Viviendas minimalistas de diseño contemporáneo
bajo consumo de energía A+++**

Bienvenidos al futuro... hoy.
Esto es Net Zero Home.

net
zero
home

Qué es Net Zero Home?

Una "Net Zero Home" (casa con emisiones netas cero) es una casa diseñada y construida para **minimizar el consumo de energía** y generar la misma cantidad de energía que consume, a través de **fuentes renovables**, a lo largo de un año. En otras palabras, **la casa no tiene emisiones netas de carbono** durante su operación.

Entendiendo esto, diseñamos un nuevo concepto de **viviendas para todos los climas**, la cual se basa en el ahorro como premisa principal.

Realizamos dos líneas de terminación, **Estándar Suite** y **Premium Suite** y la cotización varía según la elección.

PREMIUM SUITE



Instagram

@netzerohome

E-mail

info@netzerohome.com.ar

Facebook

@netzerohome.org

WhatsApp

+54 9 11 36 64 96 90

Bienvenidos al futuro... hoy.
Esto es Net Zero Home.

net
zero
home

Nuestra versión Premium Suite:

Sistema constructivo Nórdico con concepto de **ahorro total** con la generación de energía desde fuentes renovables.

Estructura independiente fabricada con perfiles y tubos de acero **transportable**, con tratamiento epoxi de pintura de alta resistencia.

Aislación total, con dos capas de madera pre ensambladas las cuales, terminan en su interior aisladas con **poliuretano expandido de 40mm de espesor**.

Sistema de calefacción central por piso y pared radiante alimentada por bomba de calor Samsung que consume lo que un secador de pelos.

Ventanas doble vidriado con ruptura de puente térmico en todas sus aberturas.

Puerta de seguridad con cerradura electrónica. **Apertura WiFi** que podrás cambiar la clave cada vez que quieras.

Cámaras y alarma de monitoreo satelital conectados a tu aplicación **Smarthing**. **Luces y sensores de humo conectados a Smarthing**.

Baño compuesto por inodoro/bidet, plato de ducha y cerramiento vidriado, con **griferías y piso de porcelanato de calidad**.

Mobiliario de cocina y sala de estar con diseño de interiorismo realizado por el **estudio Fantoni Aragón**.

Piso flotante o porcelanato a elección. **Terminación de calidad**. Revestimiento exterior de chapa acanalada. Revestimiento interior de madera fenólica acorde al diseño interior.



Instagram

@netzerohome

E-mail

info@netzerohome.com.ar

Facebook

@netzerohome.org

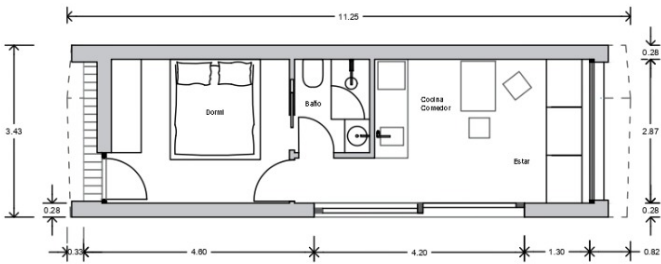
WhatsApp

+54 9 11 36 64 96 90

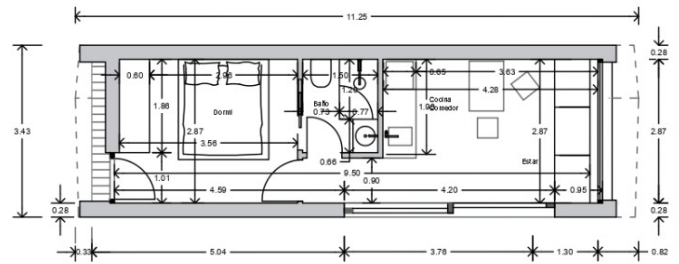
Bienvenidos al futuro... hoy.
Esto es Net Zero Home.

**net
 zero
 home**

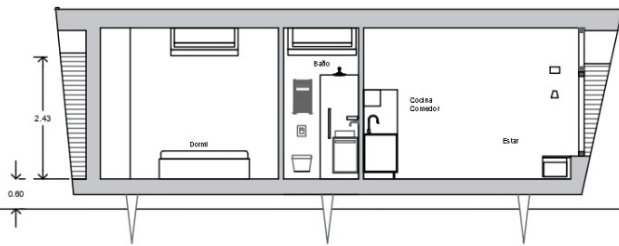
PROPUESTA DOS SUITE
 PLANTA



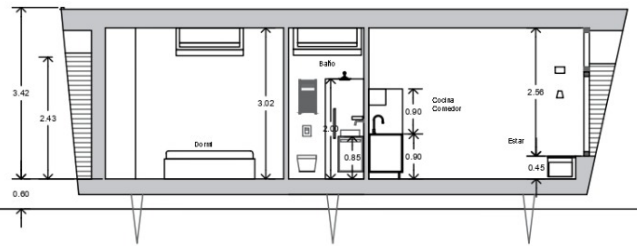
PROPUESTA DOS SUITE
 PLANTA CON COTAS INTERIORES



CORTE 1



CORTES CON ALTURAS INTERIORES
 CORTE 1
 LONGITUDINAL

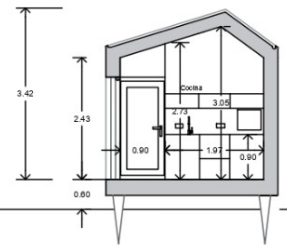
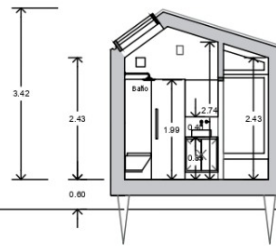
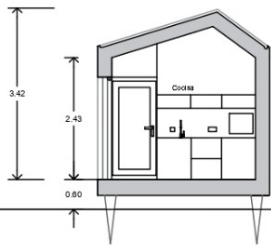
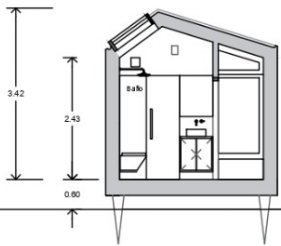


CORTE 2

CORTE 3

CORTE 2
 SECTOR BAÑO

CORTE 3
 SECTOR COCINA



Bienvenidos al futuro... hoy.
Esto es Net Zero Home.

net
zero
home

avanzá ahora con Net Zero Home.

La vivienda se instala en el día y se conectan todas las instalaciones (electricidad, agua y biodigestor).

Nuestras Net Zero Home son **escalables en superficie de m²** según las dimensiones del proyecto que tengas en mente.

Trabajamos con **materiales de primera línea**, con distintas tipologías iniciales que son perfectamente combinables y aptas para **ampliación de 2 o 3 dormitorios**.

El costo del módulo Premium Suite de acuerdo a la terminación es U\$D1.400/m², en precio dólar billete, sin IVA.

Formas de pago:

Anticipo: 60% del total del mismo.

Saldo: 40% al terminar todas las instalaciones antes de ser trasladadas y montadas en su lugar de residencia, previa revisión y verificación de las comodidades por parte del propietario.



Instagram

@netzerohome

E-mail

info@netzerohome.com.ar

Facebook

@netzerohome.org

WhatsApp

+54 9 11 36 64 96 90



Viviendas minimalistas de diseño
contemporáneo bajo consumo de energía A+++

Instagram

[@netzerohome](#)

Facebook

[@netzerohome.arg](#)

E-mail

info@netzerohome.com.ar

WhatsApp

[+54 9 11 36 64 96 90](tel:+5491136649690)